

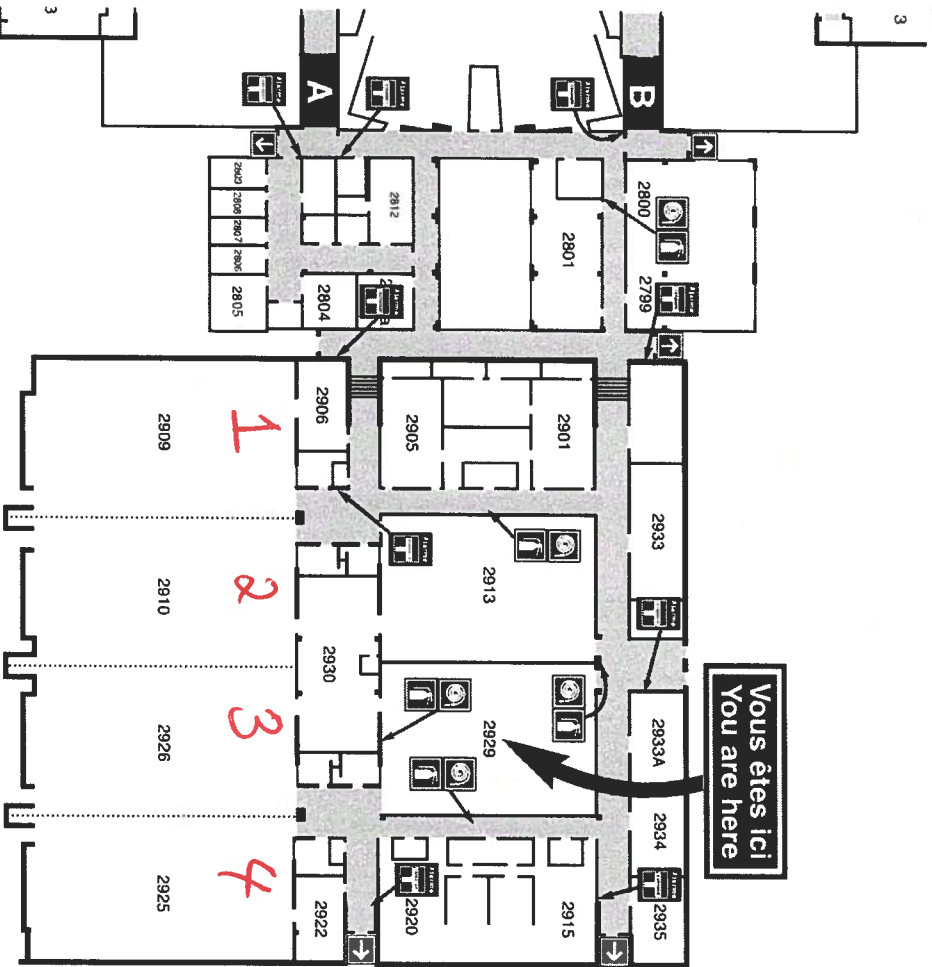
Plan d'évacuation - Evacuation plan



ÉCOLE ÉDOUARD-MONTPÉRIEUX

6200, avenue Pierre-de-Coubertin

Niveau : **2000**
Level : **2000**



Consignes en cas d'incendie : Regulations in case of fire :

1. Avertissez un adulte de tous les dangers et suivez les directives.
Inform an adult of all danger and follow the instructions.
2. Actionnez l'alarme manuelle d'incendie.
Pull the manual fire alarm station.
3. Utilisez un escalier de secours.
Use a fire escape.
4. Quittez l'école par une sortie d'urgence.
Leave the school by an emergency exit.
5. Avertissez le secrétariat au : **4140**
Inform the secretariat at :
6. Alerte le Service des Incendies de Montréal.
Call the Montreal Fire Department.

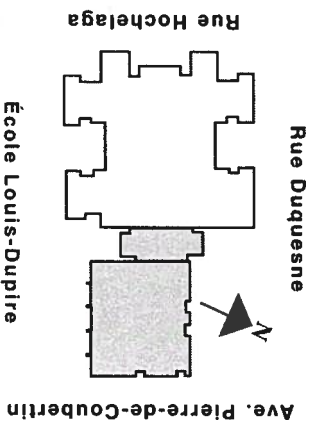
Légende - Legend

- | | | | |
|--|------------------------------------|--|--|
| | Alarme incendie
Fire alarm | | Extincteur portatif
Portable extinguisher |
| | Escalier de secours
Fire escape | | Cabinet d'incendie
Fire hose cabinet |
| | Sortie d'urgence
Emergency exit | | |

Numéro d'urgence - Emergency number

Service des Incendies de Montréal
Montreal Fire Department

9-1-1



CSDM

Commission scolaire de Montréal