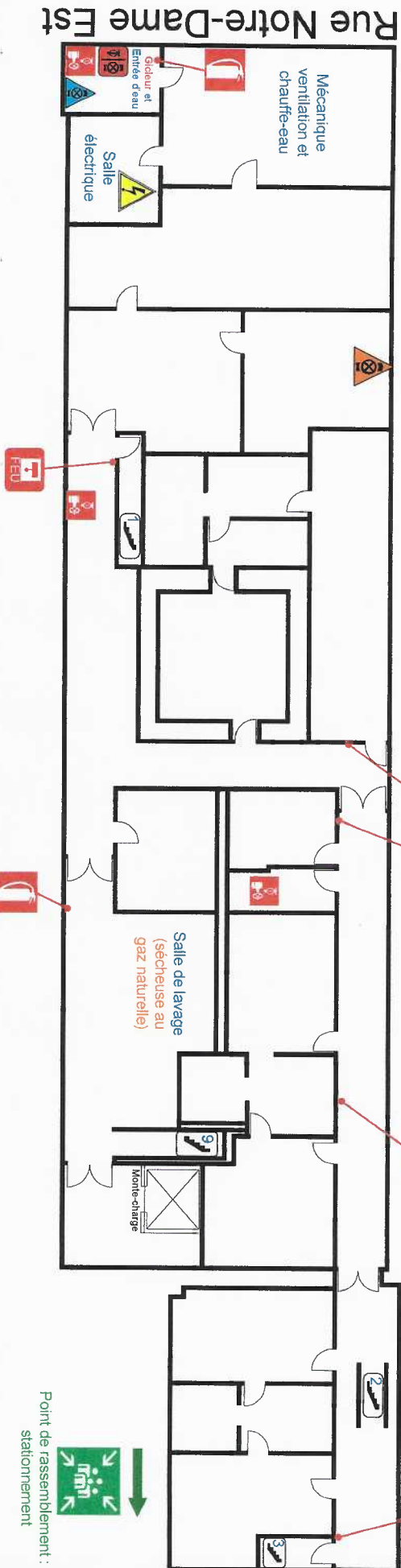


PLAN D'OPÉRATION











Avenue Létourneux



411 Létourneux
Sous-sol

LÉGENDE / LEGEND

- | | | | |
|---|--|---|--|
|  | Distribution électrique
Electrical Room |  | Extincteur
Fire extinguisher |
|  | Entrée d'eau principale
Water main |  | Station manuelle d'alarme incendie
Manual fire alarm station |
|  | Entrée de gaz naturel
Gas main |  | Cabinet incendie (classe 1)
Fire hose cabinet (class 1) |
|  | Valve de gaz naturel
Sprinkler valve |  | Panneau d'alarme incendie
Fire alarm panel |
|  | Valve de gicleur
Sprinkler valve |  | Panneau d'alarme incendie (annonciateur)
Fire alarm panel (annunciator) |
|  | Système de gicleur
Sprinkler system | | |

Information

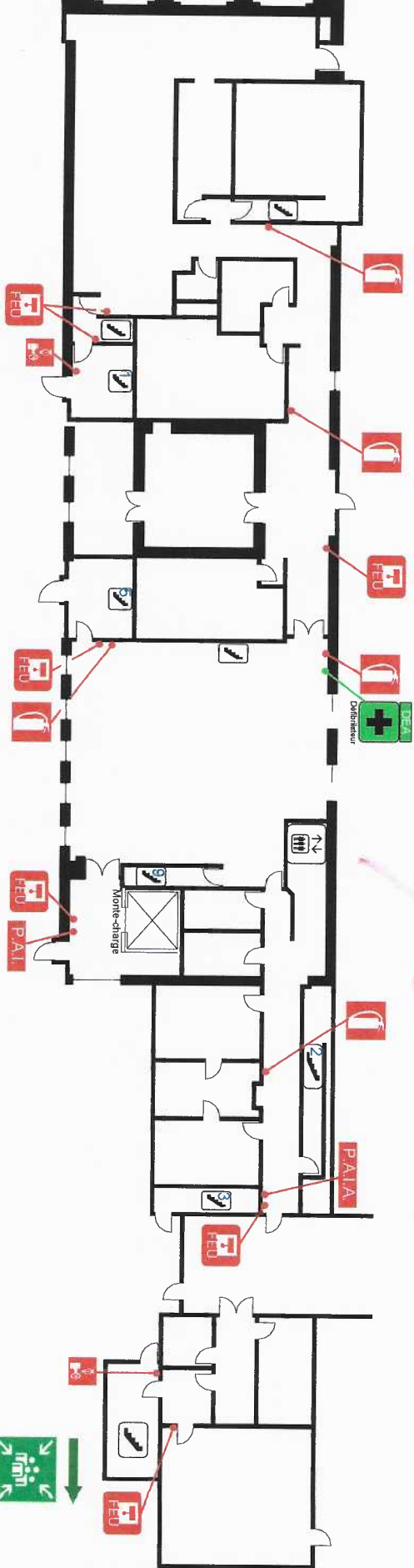
Le 411 Létourneux est un immeuble de construction incombustible, de 3 étages et 1 sous-sol.
 Les installations mécaniques sont localisés aux sous-sol côté Nord (salle électrique, gicleur, entrée d'eau, entrée de gaz, des accès au toit sont présent a l'étage près de la salle de conférence. L'entrée de gaz est au secteur 3.
 Le bâtiment est complètement protégé par gicleur. Des prises de refoulement de 2,5 pouces (cabinet classe 1) sont localisés dans les escaliers 1-5 et celui desservant la mezzanine au sud. La salle de gicleur est au sous-sol. Le raccord pompier est en secteur 5.
 Le panneau principal du système d'alarme incendie est dans la salle du monte-charge au RDC et un annonciateur est présent près de l'entrée sous la passerelle au RDC (voir plan).



Conception :
Juillet 2017 - D.F.

PLAN D'OPÉRATION

Rue Notre-Dame Est



Avenue Letourneux

LÉGENDE / LEGEND

- | | | | |
|--|--|--|--|
| | Distribution électrique
Electrical Room | | Extincteur
Fire extinguisher |
| | Entrée d'eau principale
Water main | | Station manuelle d'alarme incendie
Manual fire alarm station |
| | Entrée de gaz naturel
Gas main | | PAl
Panneau d'alarme incendie
Fire alarm panel |
| | Valve de gicleur
Sprinkler valve | | PAIA
Panneau d'alarme incendie (annonciateur)
Fire alarm panel (annunciator) |
| | Système de gicleur
Sprinkler system | | FEU
Cabinet incendie (classe 1)
Fire hose cabinet (class 1) |

Information

Le 411 Letourneux est un immeuble de construction incombustible, de 3 étages et 1 sous-sol.

Les installations mécaniques sont localisés aux sous-sol côté Nord (salle électrique, gicleur, entrée d'eau, entrée de gaz, des accès au toit sont présent a l'étage près de la salle de conférence. L'entrée de gaz est au secteur 3.

Le bâtiment est complètement protégé par gicleur. Des prises de refoulement de 2,5 pouces (cabinet classe 1) sont localisés dans les escaliers 1-5 et celui desservant la mezzanine au sud. La salle de gicleur est au sous-sol. Le raccord pompier est en secteur 5.

Le panneau principal du système d'alarme incendie est dans la salle du monte-charge au RDC et un annonciateur est présent près de l'entrée sous la passerelle au RDC (voir plan).



411 Letourneux
Rez-de-chaussée



Conception :
Juillet 2017 - D.F.